

# Aviso de Ciclón Tropical en el Océano Pacífico

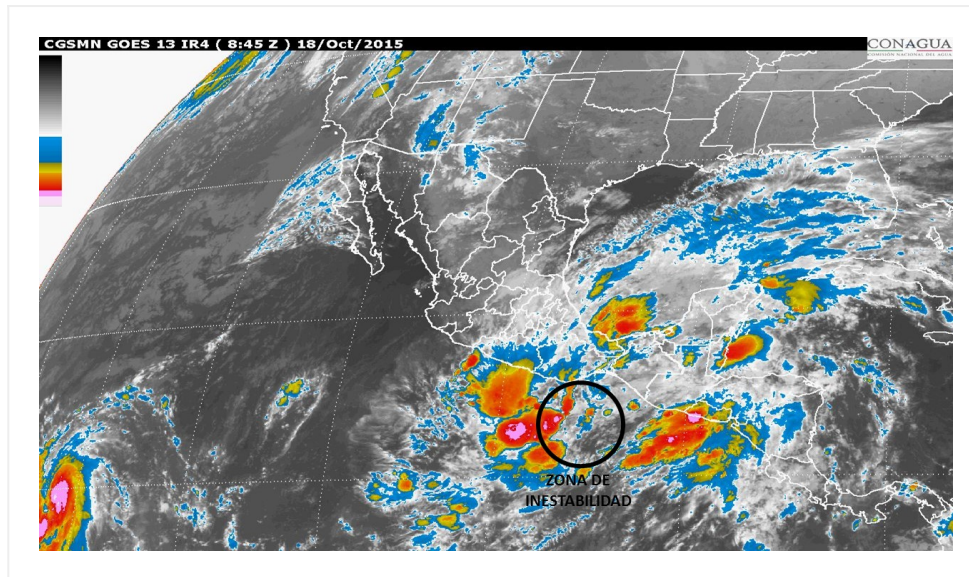
México, D.F. a 18 de Octubre del 2015.

**No. Aviso: 06**

**Emision: 07:15h**

Servicio Meteorológico Nacional, fuente oficial del Gobierno de México, emite el siguiente aviso:

## Síntesis: ZONA DE INESTABILIDAD EN EL GOLFO DE TEHUENTEPEC



**Imagen de satélite**

### **Situación Actual:**

Zona de inestabilidad sobre el Golfo de Tehuantepec. Ahora con 20% de potencial de desarrollo ciclónico en 48 horas.

<b>Condiciones Actuales</b>		
<b>Hora local (hora gmt)</b>	07:00 (12:00)	
<b>Ubicación del centro del ciclón</b>	Latitud Norte: 13.0°	Longitud Oeste: 95.5°
<b>Distancia al lugar más cercano</b>	370 km al sur-suroeste de Barra de Tonalá, Chis. 305 km al sur-sureste Bahías de Huatulco, Oax.	
<b>Desplazamiento actual:</b>	Hacia el noroeste.	
<b>Vientos máximos [km/h]:</b>	Sostenidos: 35 km/h	Rachas: 45 km/h
<b>Presión mínima central [hpa]:</b>	1007 hPa	

<b>Condiciones Actuales</b>	
<b>Potencial de desarrollo 48 horas</b>	20 %
<b>Potencial de desarrollo 120 horas</b>	80 %
<b>Pronóstico de lluvia</b>	Lluvias intensas (75 a 150 mm) a puntuales torrenciales (150 a 250 mm) en Oaxaca (norte y centro) y Chiapas (norte y sur); así como lluvias fuertes (25 a 50 mm) en Guerrero (oriente y costa).

**EL SIGUIENTE AVISO SE EMITIRÁ A LAS 13:15 HRS TIEMPO DEL CENTRO O ANTES SI OCURREN CAMBIOS SIGNIFICATIVOS**

**Pronosticador:** Marco A. Lugo Garduño

**Revisó:** Rafael Trejo Vazquez